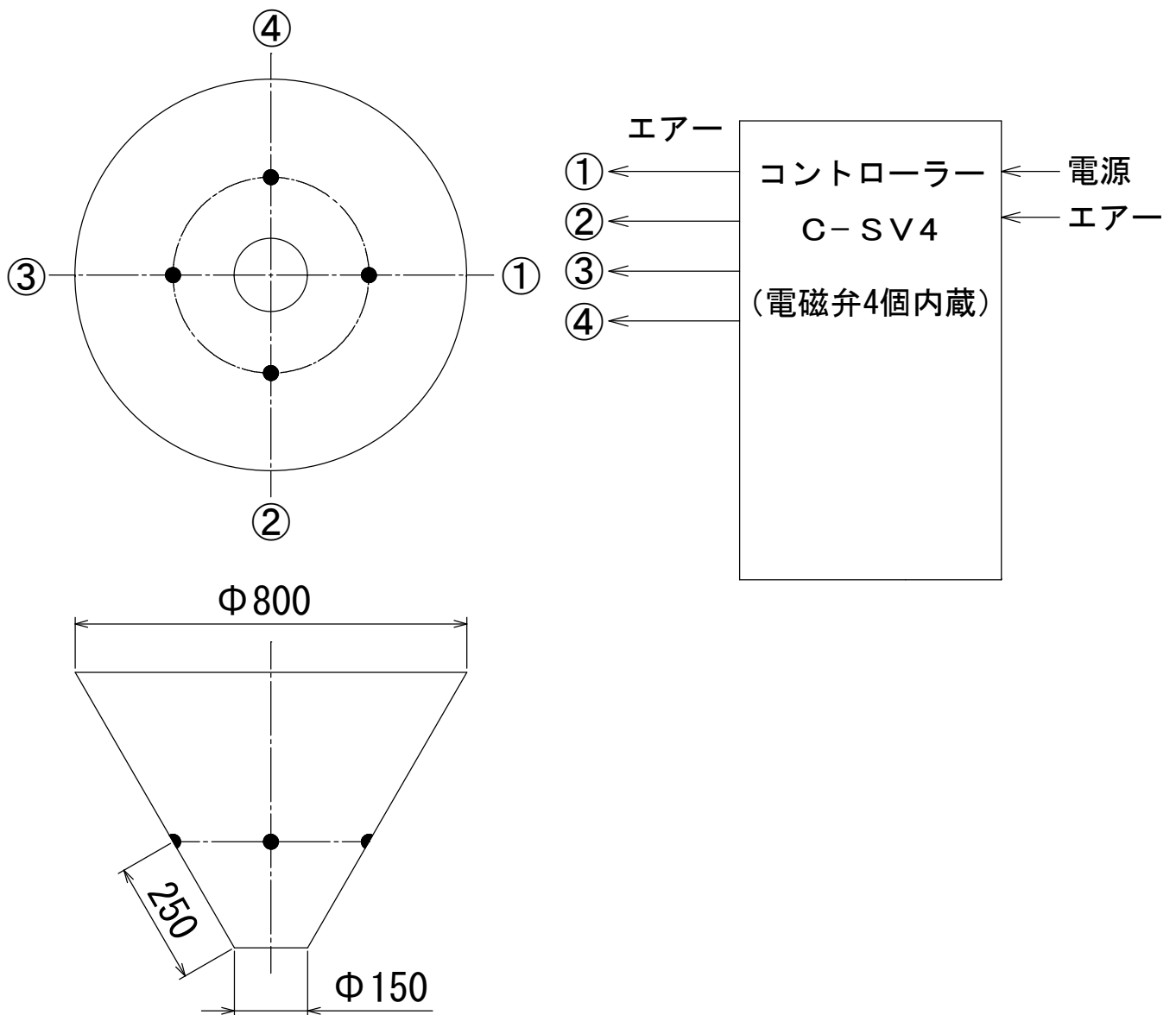


## Φ800ホッパー（理想的な制御例）



### ■対象製品

ブローディスク	BD-15S-B (W)	4個
コントローラー	C-SV4	1台

### ■制御例

【①3-5秒ON】→OFF→【②3-5秒ON】→OFF→  
【③3-5秒ON】→OFF→【④3-5秒ON】→OFF→・・・（繰り返し）

### ■更なる効果を期待する場合

対象のブローディスクをエアー量の多い[20タイプ]とすることも可能です。

### ■補足

排出口径がΦ100（Φ125）以下の場合、排出部付近にブローディスクミニを追加設置することが有効です。

### ■コントローラー使用のメリット

- ・ブリッジやラットホールの状況により、現場で簡単にエアーON時間・OFF時間を調整できます。
- ・電磁弁を内蔵していますので二次側電気配線工事が不要になります。また、エアー配管工事も簡単になります。工事の手間が軽減されるほか、トータルコストにも貢献します。